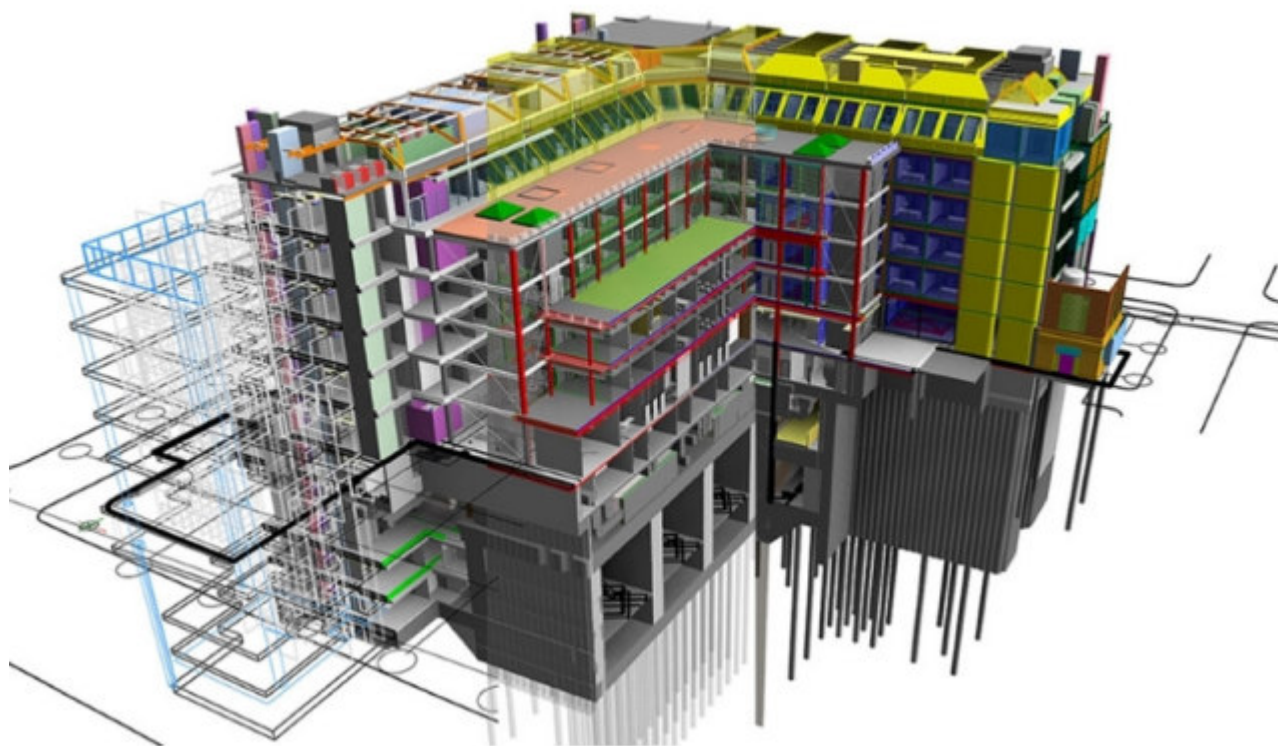


CORSO DI FORMAZIONE
CORSO BIM per RUP



Corso della durata di 12 ore

IN PRESENZA
Sede Città Metropolitana di Catania

PROGRAMMA DEL CORSO

Durata del corso	Corso della durata di 12 ore da svolgersi in 4 lezioni da 3 ore.
Sede del corso	Il corso si svolgerà presso sede della Città Metropolitana di Catania
Docente	Esperto nel settore

Presentazione del corso **GIORNO 04 febbraio 2025 – ore 15:15**

Dott. Ing. Mauro Scaccianoce – Presidente Ordine degli Ingegneri della provincia di Catania

Dott. Ing. Filippo Di Mauro – Presidente Fondazione Ordine degli Ingegneri della provincia di Catania

Dott. Ing. Stefano Cascone - Consigliere Ordine degli Ingegneri Provincia di Catania – Responsabile scientifico del corso

Dott. Ing. Giuseppe Garifoli – Consigliere Fondazione Ordine degli Ingegneri Provincia di Catania – Responsabile scientifico del corso

EZIONE 1	ARGOMENTI DEL CORSO	N° ORE 3	Data: 04/02/2025 ore 15.30-18.30
	<p>Esempi di flussi operativi BIM per un intervento di nuova progettazione.</p> <p>Esempi di flussi operativi BIM per un intervento di recupero.</p> <p>Esempi di attività di verifica di un servizio BIM.</p> <p>Esempi di attività di gestione del cantiere mediante gli usi del BIM.</p> <p>Esempi di Facility Management mediante gli usi del BIM.</p> <p>Esempi di uso dell'ACDat nei flussi operativi BIM.</p>		
Docente	ing. Andrea Ferrara		

LEZIONE 2	ARGOMENTI DEL CORSO	N° ORE 3	Data: 11/02/25 ore 15.00-18.00
	<p>UNI 11337-7: Definizione dei ruoli operativi e delle professionalità nel BIM.</p> <p>UNI 11337-6 UNI EN ISO 19650-1: Sistema di codifica di modelli ed elaborati.</p> <p>Sistemi di classificazione e tassonomia degli elementi digitali.</p> <p>Usi del BIM</p> <p>UNI 11337-5: Scomposizione e organizzazione della modellazione digitale.</p>		

	<p>Work Breakdown Structure (WBS) come Sistema di classificazione per computi e cronoprogramma.</p> <p>Open Standard: IFC – BCF – IDS – OpenCDE</p> <p>IFC: Classificazione spaziale – Classi – Tipi - Enumerazione</p>
Docente	ing. Andrea Ferrara

LEZIONE 3	ARGOMENTI DEL CORSO	N° ORE 3	Data: 18/02/25 ore 15.00-18.00
	<p>UNI EN ISO 19650-1: Definizione dei requisiti e dei modelli informativi.</p> <p>UNI EN 17412-1:2021: LOIN Livello di informazioni necessarie.</p> <p>UNI 11337-4: Livelli di fabbisogno informativo.</p> <p>UNI EN ISO 19650-1-UNI EN ISO 19650-4: Flussi di lavoro e criteri di valutazione in ACDat.</p> <p>UNI EN ISO 19650-5: Approccio orientato alla sicurezza nel processo BIM.</p> <p>IFC: Definizione dei Property Set – Richiesta informativa della Stazione Appaltante</p> <p>BCF (BIM Collaboration Format): il sistema di reportistica BIM</p>		
Docente	ing. Andrea Ferrara		

LEZIONE 4	ARGOMENTI DEL CORSO	N° ORE 3	Data: 25/02/25 ore 15.00-18.00
	<p>Obblighi BIM alla luce del D.Lgs. 36/2023</p> <p>UNI EN ISO 19650-2 UNI 11337-5: Redazione del Capitolato Informativo</p> <p>UNI EN ISO 19650-2: Attività per l'offerta di gara – Offerta di Gestione Informativa - KPI</p> <p>UNI EN ISO 19650-2: Task Information Delivery Plan – Master Information Delivery Plan</p> <p>UNI EN ISO 19650-2: Mobilizzazione delle informazioni</p> <p>Procedure e Strumenti per la verifica e validazione di un progetto BIM</p>		
Docente	ing. Andrea Ferrara		

Aspetti metodologici ed organizzativi

Riferimenti normativi	Verranno rilasciati n 12 Crediti Formativi Professionali (CFP)
Destinatari	Il corso è rivolto ai professionisti interessati alla preparazione per l'esame di certificazione Bim specialist Numero massimo partecipanti 50 unità
Metodologia	Il percorso formativo è caratterizzato da una metodologia didattica fortemente interattiva e applicativa su casi ed esempi reali.
Registro	In fase di inizio del corso è predisposto un Registro delle presenze per ogni lezione sul quale ogni partecipante apporrà la propria firma all'inizio e alla fine di ogni lezione.
Docenti	Tutti i formatori hanno i requisiti e competenze pluriennali in relazione alle tematiche trattate
Dispense	Ad ogni partecipante verranno consegnati i file contenenti oltre alle relazioni dei docenti, documenti di utilizzo e di lettura utili a completare la formazione conseguita.
Verifiche e Valutazione	Il corso si conclude con un test di verifica dell'apprendimento a risposta multipla somministrato ad ogni partecipante. Al termine del corso un apposito questionario verrà proposto per la valutazione finale da parte dei partecipanti affinché possano esprimere un giudizio sui diversi aspetti del corso appena concluso.
Attestato	Al termine del corso verrà consegnato l'Attestato individuale ad ogni partecipante
Costi	La quota di partecipazione del corso è fissata in € 150,00 + IVA (22%) = € 183,00 <i><u>Tutti gli interessati sono pregati di far pervenire la loro iscrizione presso la segreteria della Fondazione tramite e-mail: formazione@fondinq.ct.it.</u></i>